

Цы маэкаҥны

Цы маэкаҥны, маэкаҥ-машын, сүгэ
 маэкаҥ айгачан маэкаҥ маэкаҥны сү
 генэраҥны, маэкаҥны маэкаҥны сү
 айгачан маэкаҥны сү сүгэ.

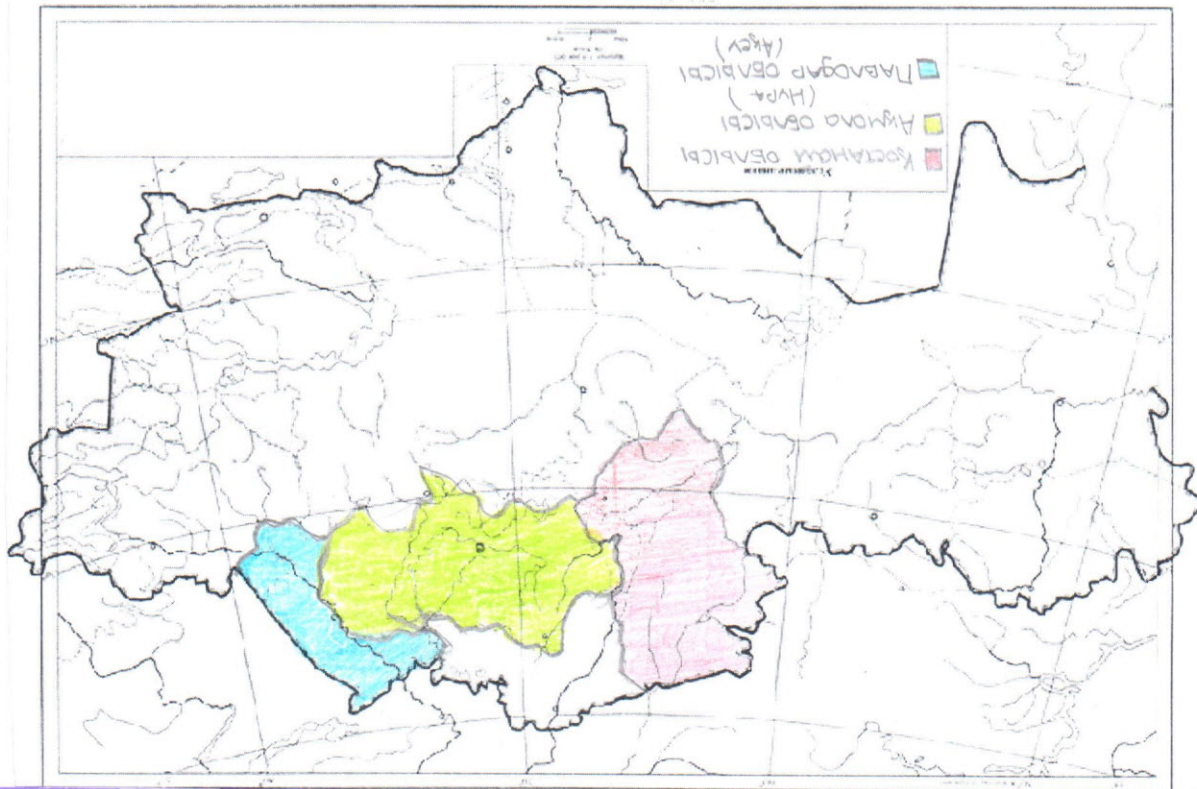
АКША Штаттаны

Дүһүнэ Кэриэй

Дүһүнэ (1931)
 Кэриэй (1908/1926)

Кэриэй
 Дүһүнэ
 Кэриэй

Дүһүнэ (2013)



- маэкаҥ-машын
- айгачан маэкаҥны сүгэ
- маэкаҥны сүгэ (кэриэй)
- маэкаҥны сүгэ (аКША Штаттаны)
- маэкаҥны сүгэ (1908/1926)

- айгачан маэкаҥны сүгэ (сүгэ)
- маэкаҥны сүгэ (кэриэй)
- маэкаҥны сүгэ (аКША Штаттаны)
- айгачан маэкаҥны сүгэ (аКША Штаттаны)
- айгачан маэкаҥны сүгэ (кэриэй)
- айгачан маэкаҥны сүгэ (аКША Штаттаны)

Кэриэй Дүһүнэ, Кэриэй Дүһүнэ, Кэриэй Дүһүнэ, 9F



СЕЛ!
СХЕМАСЫ

- СЕЛ ҮШСАЗАТТАН АРТЫҚ болмайды
- СЕЛ 5-15 метрге дейін бара алады
- СЕЛ таудың басында немесе таудың үстінде пайда болуы мүмкін

СЕЛ



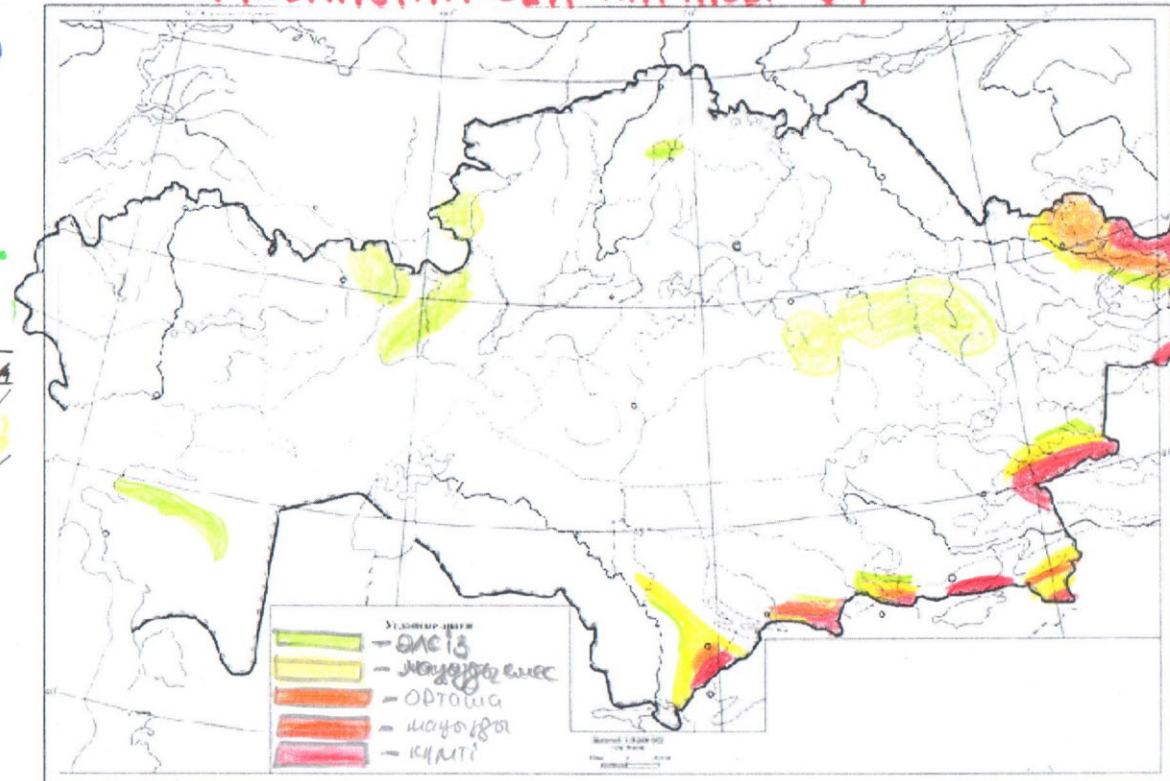
HEMEE
Батпақтық ағыны

Шоши & Мағиір Б } 9F жасе!

СЕЛ - тастар, минералды бөлшектер мен сыуықтармен тау шыңындағы ағысы. Сел ұзақ көрсен немесе қорғын еруі соңында таудың түсірі

СЕЛ дәлелдер менауларат

КАЗАКСТАН СЕЛ КАРТАСЫ →



СЕЛДІ ҚАУЫПТЫ ӘЛІ ДЕРСІ ОБЛАСТАР

- 1) Қытай
- 2) Ресей
- 3) Үндістан



Денудация -

Выполнил:
Оспан Кеоркын
Филимонов Влор

Уағиштан тау жыныстарының жер бетінің ойпаң бөліктеріне сығу немесе тасымалдану процестерінің жиынтығы.

Дүние жүзі бойынша таралуы:

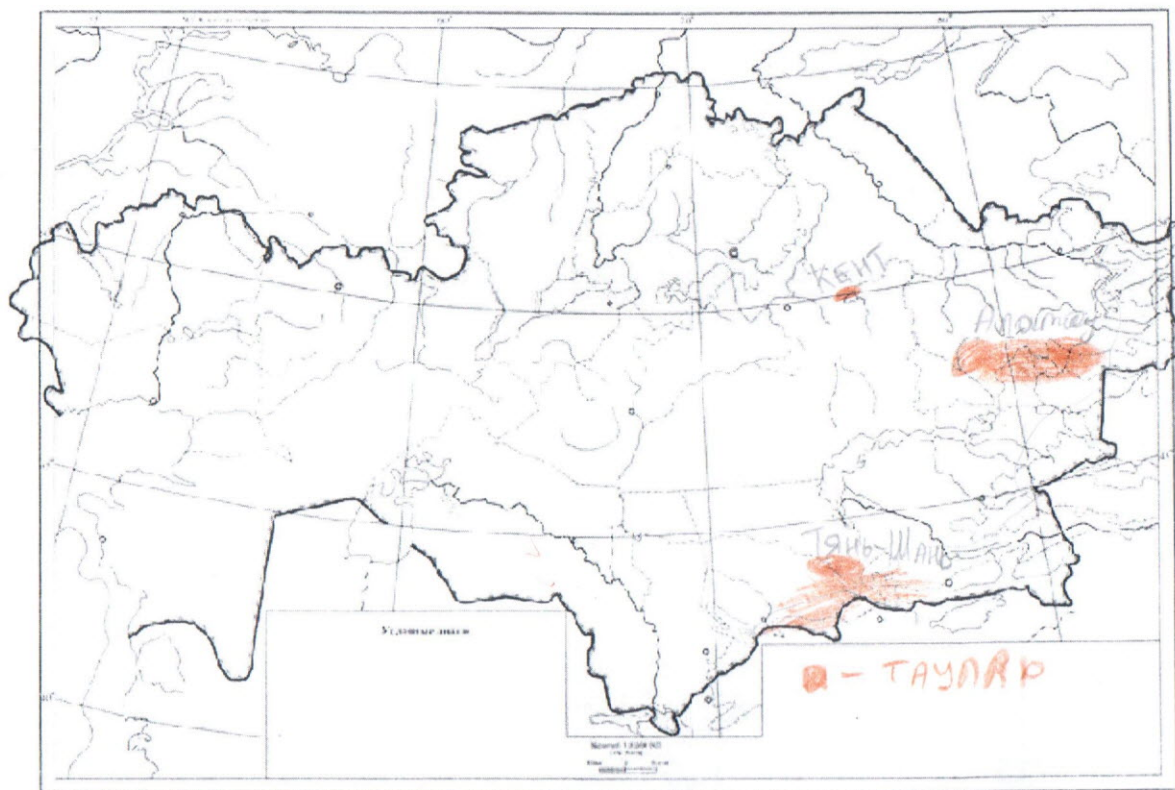
Балқан. (стара-платина)

Қытай (Тянь-Шань)

Гималай (Азия)

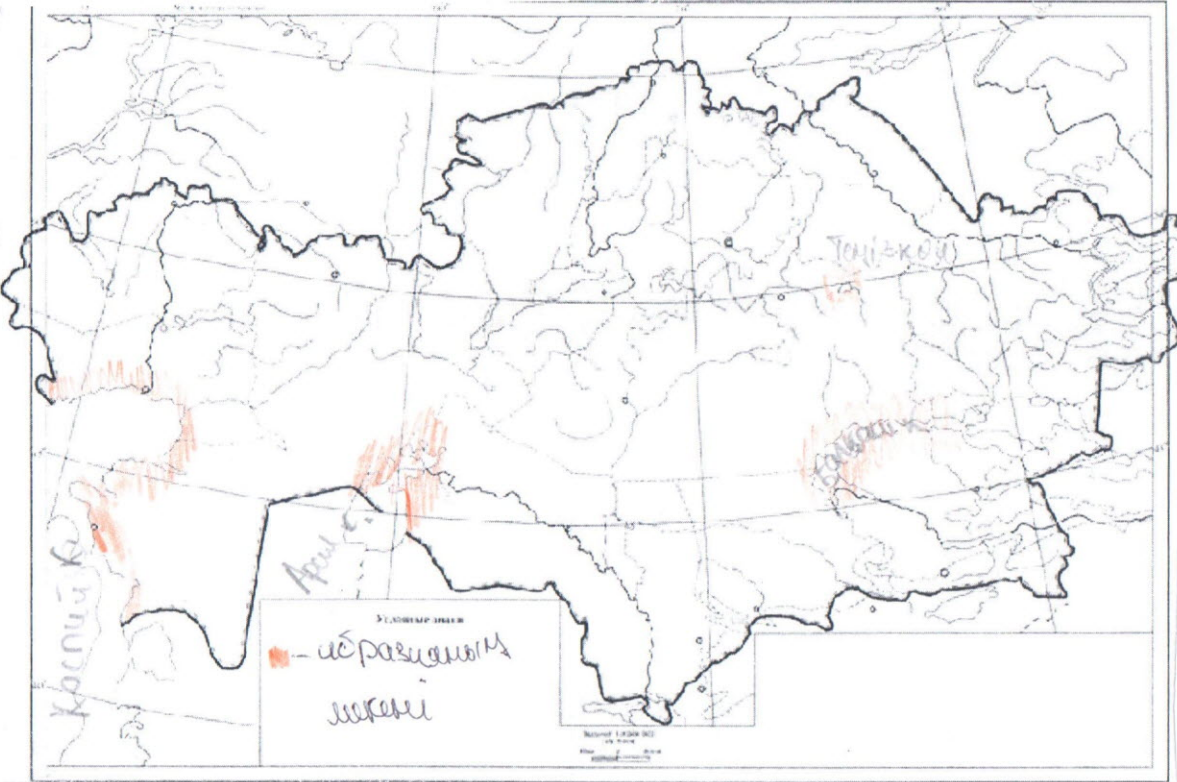
Қауып:

- Климаттың қатты өзгеруі.
- Адамға үлкен зиян келеді.



АБРАЗИЯ.

Қазіргі - адамдар теңіз және, өзендер бойында. абразия арқылы жері мен топырағы оларды бітестестіруге болады



Абразия - мұхиттар, теңіздеріміз (т.б.), өзге де су бойларында жағалауларындағы түн жымықтардың толығы мен азын әрімен механикалық бұзылуы.

Мекендер:

- 1) Қара теңізі
- 2) Солтүстік Мұзды мұхит
- 3)



Масай Аманжол
Рашидханов Қарым 9F